

БЛАНК ЗАДАНИЙ
муниципального этапа всероссийской олимпиады школьников
по географии
(предмет)

I ТУР (ТЕСТОВЫЙ)

2022/2023 учебный год

7 – 8 класс

Общее время выполнения работы – **180 минут**.

На выполнение заданий I (тестового) тура отводится **60 минут**.

На II (аналитический) тур отводится **120 минут**.

При ответе на задания запрещено пользоваться школьными и прочими атласами, справочными материалами, а также учебниками, мобильными телефонами, карманными компьютерами! Желаем успеха!

Ответьте на поставленные вопросы, выбрав **один** правильный вариант ответа. При ответе на вопросы будьте очень внимательны, так как некоторые вопросы требуют определить неверный вариант или имеют формулировку с отрицанием.

Не забудьте перенести свои ответы в бланк ответов (таблица)!

1. Выберите правильное утверждение о расположении высочайшей точки России:
 - 1) гора Белуха находится в Республике Алтай;
 - 2) вулкан Ключевская Сопка расположен в Камчатском крае;
 - 3) гора Эльбрус расположена на границе Кабардино-Балкарии и Карачаево-Черкесии;
 - 4) гора Бештау находится в Ставропольском крае.
2. Выберите вариант ответа, в котором указаны столицы стран, имеющих выход к самому большому замкнутому водоему Земли:
 - 1) Ашхабад, Тегеран, Баку, Астана; 2) Москва, Пекин, Улан-Батор, Астана;
 - 3) Додома, Найроби, Кампала, Мапуту; 4) Дели, Катманду, Исламабад, Пекин.
3. В каком из вариантов ответа представлены только государства-архипелаги:
 - 1) Мадагаскар, Непал, Мексика, Исландия; 2) Кирибати, Филиппины, Индонезия, Фиджи;
 - 3) Туркменистан, Киргизия, Таджикистан, Узбекистан;
 - 4) Португалия, Ирландия, Чили, Сомали.
4. Выберите верное утверждение, характеризующее географическое положение объектов:
 - 1) Саудовская Аравия и Египет расположены на берегах Красного моря;
 - 2) ЮАР и Намибия расположены в пустыне Сахара;
 - 3) Марокко и Тунис расположены на берегу Индийского океана;
 - 4) через Мавританию и Мали протекает река Нил.

5. Выберите вариант, в котором указаны субъекты России, расположенные на территории с избыточным увлажнением (Ку>>>1):

- ①) Ростовская обл., Ставропольский край, Луганская Народная Республика, Севастополь;
- 2) Приморский край, Чукотский авт. окр., Ямало-Ненецкий авт. окр., Мурманская обл.;
- 3) Респ. Алтай, Иркутская обл., Респ. Тыва, Курганская обл.;
- 4) Астраханская обл., Саратовская обл., Респ. Хакасия, Тамбовская обл.

6. В зону муссонной циркуляции атмосферы попадают такие территории как:

- 1) Красноярский край, Респ. Якутия, Ханты-Мансийский авт. окр., Респ. Бурятия;
- ②) Калининградская обл., Ленинградская обл., Санкт-Петербург, Псковская обл.;
- 3) Хабаровский край, Сахалинская обл., Амурская обл., Приморский край;
- 4) Респ. Марий Эл, Респ. Удмуртия, Респ. Татарстан, Кировская обл.

7. Выберите ряд стран, которые имеют выход к самым соленым морям:

- ①) Тунис, Италия, Саудовская Аравия, Эритрея;
- 2) Мозамбик, ЮАР, Танзания, Австралия;
- 3) Чили, Аргентина, Уругвай, Перу;
- 4) Индонезия, Малайзия, Вьетнам, Таиланд.

8. Выберите вариант, в котором указаны только опасные ледовые гидрологические явления:

- 1) наводнение, паводок, половодье; ②) обвал, осыпь, солифлюкция;
- 3) блуждающие огни, шепот звезд, трясина; 4) зажор, забереги, шуга;

9. Выберите правильное утверждение, указывающее на особенности географического положения географических объектов:

- 1) река Неман протекает по территории Белоруссии, Литвы и России;
- 2) остров Гренландия – это особый административный район Канады;
- ③) Россия и Таджикистан являются соседями первого порядка;
- 4) самая протяженная сухопутная граница у России с Китаем.

10. В составе древесных пород в России преобладают:

- 1) лиственница и сосна; 2) ель и пихта; ③) береза и дуб; 4) бук и граб.

11. Какое утверждение о размещении населения на определенных территориях Земли является верным:

- 1) самыми заселенными районами Австралии являются центральные;
- ②) максимальная плотность населения в США фиксируется на Востоке и Северо-Востоке;
- 3) самыми густонаселенными районами Европы являются Северная и Восточная Европа;
- 4) в Китае самыми слабозаселенными территориями являются Восток и Юго-Восток.

12. В каком географическом объекте расположен «Пуп Земли» (точка с географическими координатами 0° географической широты 0° географической долготы):

- 1) Государство Нигерия; 2) г. Лондон; 3) горная система Гималаи; 4) Гвинейский залив.

13. Крупнейшим островом архипелага Японских островов является:

- 1) Хонсю; 2) Хоккайдо; 3) Кюсю; 4) Сикоку.

14. В каком случае амплитуда температур будет составлять 58°C :

- 1) -4°C и $+17^{\circ}\text{C}$; 2) $+38^{\circ}\text{C}$ и $+20^{\circ}\text{C}$; 3) -38°C и $+20^{\circ}\text{C}$; 4) -24°C и $+24^{\circ}\text{C}$?

15. Определите вариант ответа, в который закралась неточность:

- 1) река Нил впадает в Красное море; 2) река Нигер впадает в Гвинейский залив;

- 3) Суэцкий канал связывает Красное и Средиземное моря;

- 4) Средиземное море отделяет от вод Атлантического океана Гибралтарский пролив.

16. Выберите правильное сочетание «Природная зона – тип почв»:

- 1) влажные экваториальные леса – черноземы; 2) тайга – подзолистые;

- 3) степь – красно-желтые ферралитные; 4) тундра – каштановые.

17. Выберите вариант ответа, в котором указаны, не характерные для Калининградской области формы рельефа:

- 1) карстовые воронки, бугры пучения, плоскогорья;

- 2) всхолмленные равнины, конечно-моренные гряды, речные долины;

- 3) польдеры, низменности, возвышенности; 4) дюны, авандюны, камовые холмы.

18. Выберите «лишнее» сочетание географических объектов:

- 1) Нил, Нигер, Конго; 2) Амазонка, Тапажос, Парана; 3) Миссури, Миссисипи, Юкон;

- 4) Балхаш, Байкал, Иссык-Куль.

19. Выберите регион, в котором будет самая высокая вероятность циклонального типа погоды:

- 1) Сахалинская обл.; 2) Республика Тыва; 3) Свердловская обл.; 4) Иркутская обл.

20. Укажите вариант ответа, в котором перечислены горные области и территории, относящиеся к кайнозойской складчатости:

- 1) Срединный хребет, о. Сахалин, Кавказские горы;

- 2) Восточно-Европейская равнина, Среднесибирское плоскогорье, Становой хребет;

- 3) Верхоянский хребет, хребет Черского, Колымское нагорье;

- 4) Алтай, Саяны, Яблоновой хребет.

Максимальное количество баллов – 20.

Бланк ответов

| № задания | Ответ | № задания | Ответ |
|-----------|-------|-----------|-------|
| 1. | 3 ✓ | 11. | 2 ✓ |
| 2. | 2 | 12. | 1 |
| 3. | 3 | 13. | 4 |
| 4. | 1 ✓ | 14. | 3 ✓ |
| 5. | 1 | 15. | 3 |
| 6. | 2 | 16. | 1 |
| 7. | 1 ✓ | 17. | 2 |
| 8. | 2 | 18. | 4 ✓ |
| 9. | 3 | 19. | 4 |
| 10. | 3 | 20. | 2 |

Член жюри : _____

(фактически
набранное
количество баллов)

6

БЛАНК ЗАДАНИЙ
муниципального этапа всероссийской олимпиады школьников
по географии
(предмет)

II ТУР (АНАЛИТИЧЕСКИЙ)

2022/2023 учебный год

7 – 8 класс

Общее время выполнения работы – **180 минут**.

На II (аналитический) тур отводится **120 минут**.

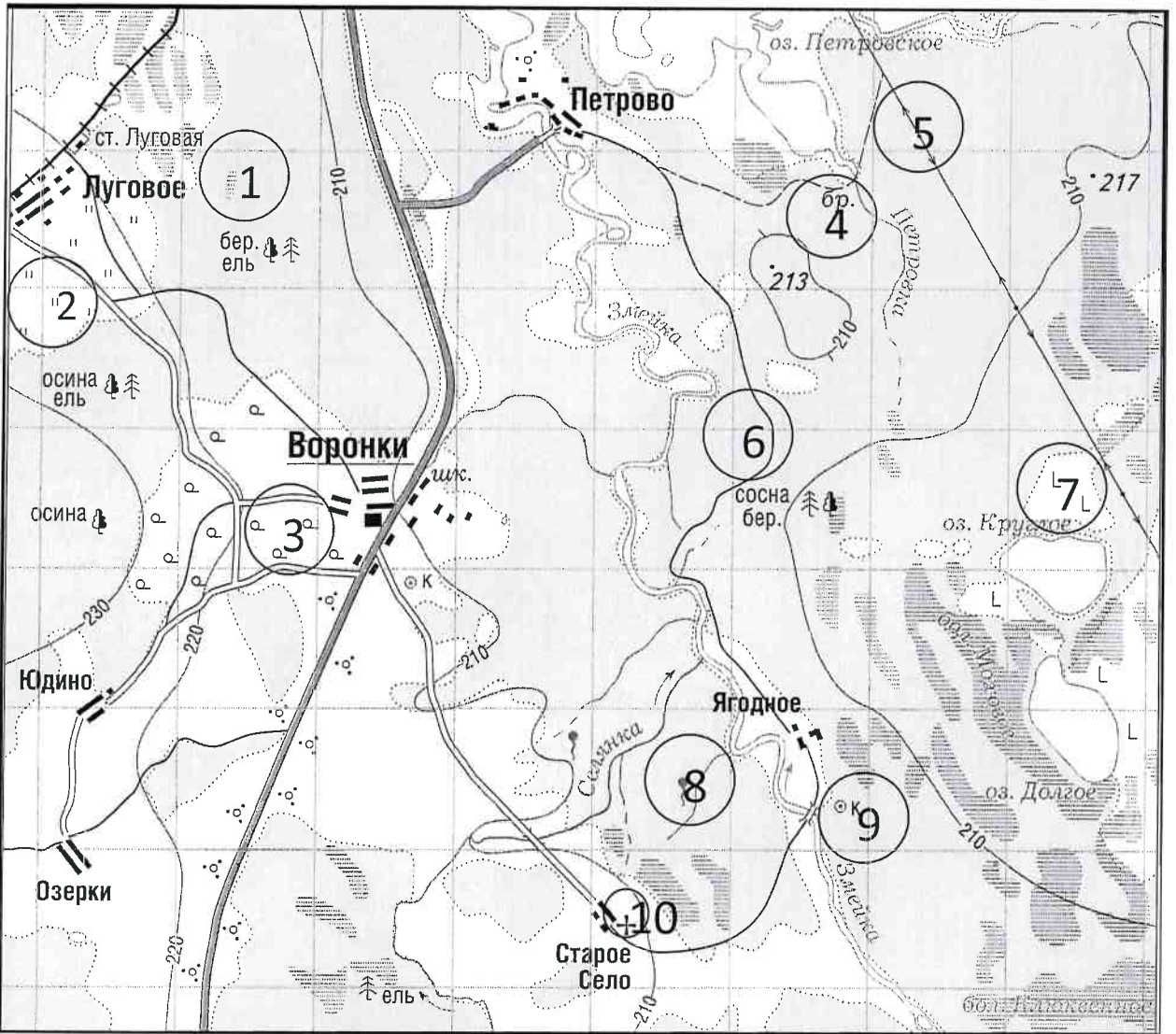
Максимально возможное количество баллов, которое Вы можете набрать на аналитическом туре, составляет 80 баллов.

При ответе на задания запрещено пользоваться школьными и прочими атласами, справочными материалами, а также учебниками, мобильными телефонами, карманными компьютерами! Желаем успеха!

Задание 1. «Географы-практики».

Перед Вами участок плана местности. Ответьте на поставленные ниже плана вопросы. Ответ внесите в таблицу.

1. Какие объекты обозначены на карте условными знаками № 1–10?
2. Определите, по какому азимуту необходимо двигаться от вершины холма с абсолютной высотой 213 м до школы.
3. Определите через сколько метров по высоте проведены горизонтالي (поперечное сечение рельефа).
4. Определите максимальную высоту на изображённой территории. Если невозможно указать точную цифру, то напишите ответ в виде интервала, например, более 50 м, но менее 55 м.
5. Водосборный бассейн какой реки показан на данной карте?
6. В каком направлении она протекает?
7. По какому искусственному сооружению проходит железная дорога, проходящая через станцию Луговая?
8. В какой лес Вы отправитесь, чтобы заготовить традиционные в России банные веники? Укажите цифру(ы) номера участка.
9. В какой природной зоне находится изображённая на карте территория?



| № элемента | Элемент ответа | Ответ |
|------------|--|-------------------------------------|
| 1. | 1. Условный знак № 1 | <i>берёзовый и еловый лес.</i> 0 |
| | 2. Условный знак № 2 | <i>осиновый и еловый лес.</i> 0 |
| | 3. Условный знак № 3 | <i>поле</i> 0 |
| | 4. Условный знак № 4 | <i>река</i> 0 |
| | 5. Условный знак № 5 | <i>линия электропередач.</i> 1 |
| | 6. Условный знак № 6 | <i>сосновый и берёзовый лес.</i> 0 |
| | 7. Условный знак № 7 | <i>Бомота</i> 0 |
| | 8. Условный знак № 8 | <i>приток реки змейки</i> 0 |
| | 9. Условный знак № 9 | <i>могила.</i> 0 |
| | 10. Условный знак № 10 | <i>церковь в старом сел.</i> 1 |
| 2. | Азимут | |
| 3. | Горизонтالي проведены через: | |
| 4. | Максимальная высота | <i>217 м.</i> 0 |
| 5. | Водосборный бассейн | <i>Озеро Петровское.</i> 0 |
| 6. | Направление течения реки | <i>Речи текут с севера на юг.</i> 0 |
| 7. | Искусственное железнодорожное сооружение | <i>По мосту.</i> 0 |
| 8. | Лес заготовки веников (номера) | <i>ч</i> 0 |
| 9. | Природная зона | |

Максимальное количество баллов – 20.

Члены жюри (подписи) _____

(фактически
набранное
количество баллов)

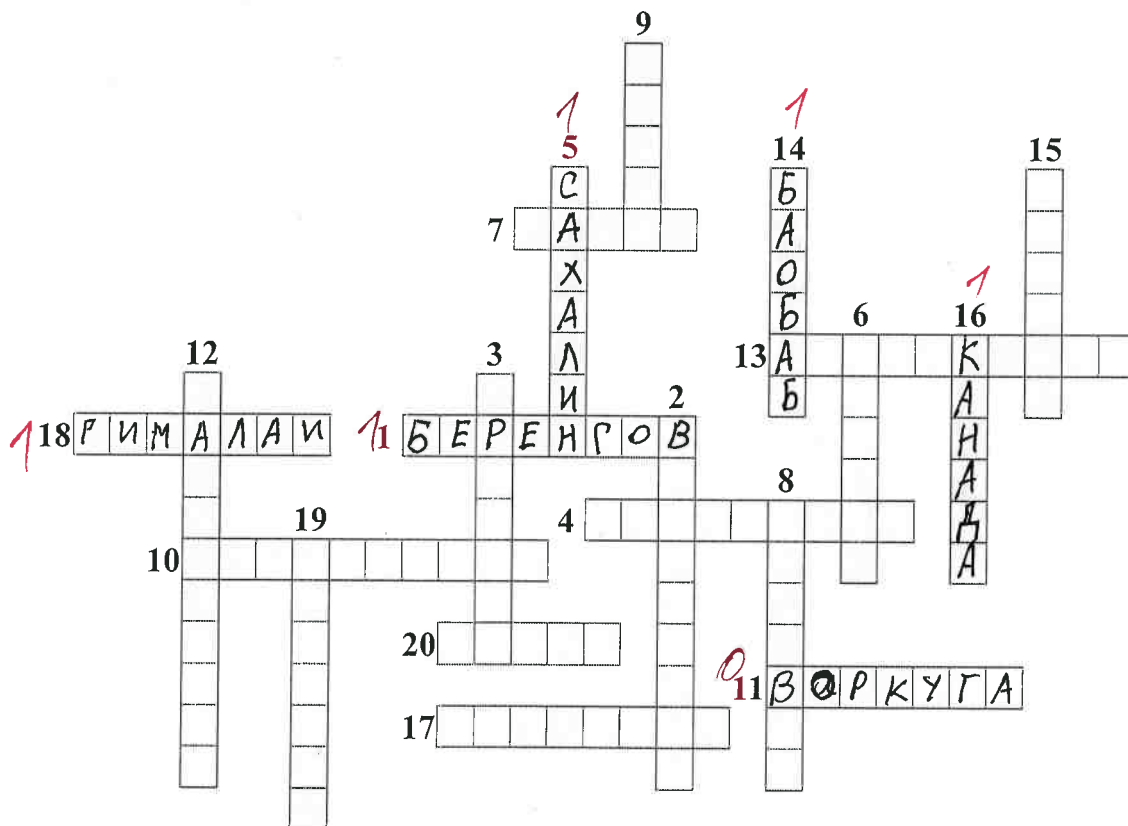
2

Задание 2. Географическая разминка-кроссворд «По материкам и странам».

Разгадайте предложенный кроссворд.

По горизонтали. 1. Название пролива между Россией и США. 4. Самый большой по площади архипелаг Земли. 7. Название залива, в котором зарегистрирована самая большая высота приливов (19,6 м). 10. Самый большой полуостров Земли. 11. Самый холодный населенный пункт России, «полюс холода» северного полушария. 13. Материк, на котором не бывает дождей. 17. Как называется полуостров, на котором находится значительная часть Королевства Дания? 18. Величайшая горная система, название которой с разных языков переводится как «снежная гора», «обитель снегов» и т.д. 20. Как называется местный сухой горячий шквалистый ветер юго-западного и западного направлений в пустыни Сахара и на Аравийском полуострове?

По вертикали. 2. Растение-эндемик пустыни Намиб с длинными листьями, умеющими впитывать влагу из воздуха. Растение, «растущее вниз». Увековечено на гербе Намибии. 3. Как называется крупный физико-географический район Земли, перевод названия которого с греческого языка означает «Территория под созвездием Большой Медведицы»? 5. Самый большой по площади территории остров России. 6. Какое государство занимает большую часть полуострова Малая Азия? 8. Самый высокий в мире древесный эндемик Северной Америки. 9. Узкий, длинный залив, окаймленный скалистыми берегами. Их много на Скандинавском полуострове. 12. Какое море называют «Морем без берегов»? 14. Самое распространенное дерево африканских саванн. Приспособилось накапливать влагу, чтобы пережить сухой сезон. 15. Крупнейшими островами какого государства являются Хонсю, Хоккайдо, Кюсю, Сикоку? 16. Страна, на флаге которой изображен кленовый лист. 19. Самое маленькое государство на планете (площадью всего лишь 0,44 км²).



Максимальное количество баллов – 20.

Члены жюри (подписи) _____

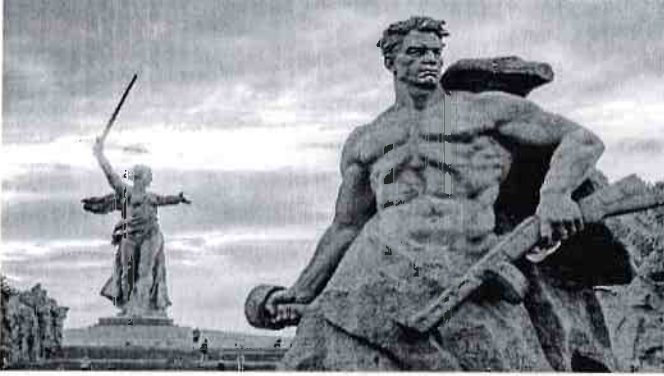


(фактически
набранное
количество баллов)

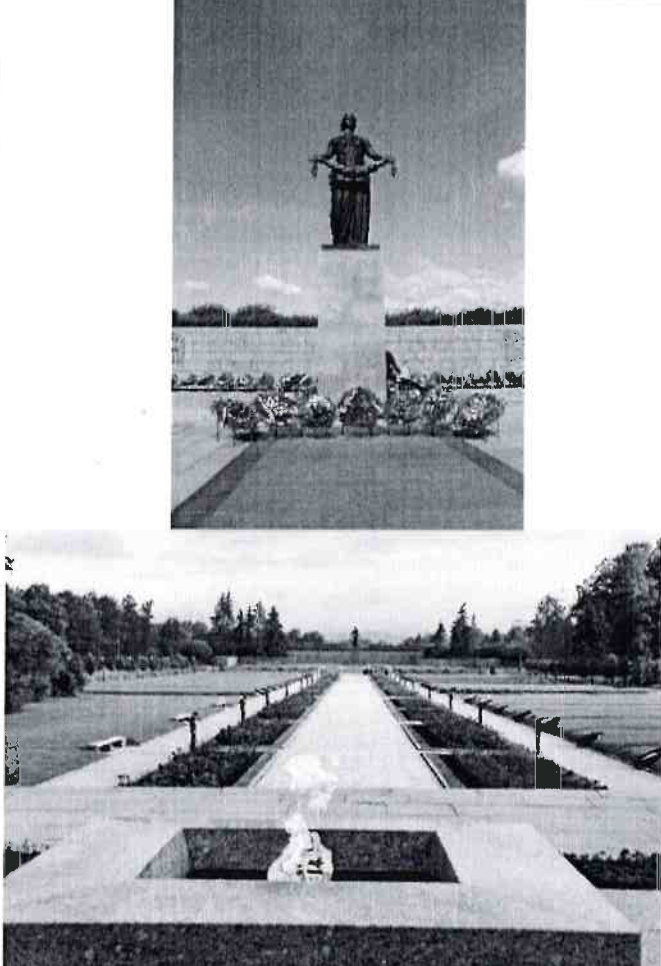

5

Задание 3. Чтобы помнили...

В последние годы, к великому сожалению, в некоторых странах происходит забвение памяти павших героев в Великой Отечественной войне. Сносятся памятники, происходит отрицание событий того времени. Но в наше нелегкое время мы не должны забывать нашу историю.

В этом задании Вам предстоит изучить информацию о некоторых памятниках, посвященных событиям Великой Отечественной войны. В таблице даны описания или представлены изображения известных в нашей стране воинских мемориальных комплексов или памятников героям Великой Отечественной войны. Также сформулированы вопросы, связанные с этими мемориалами. Ответьте, пожалуйста, на них, занеся ответы в соответствующие строки третьего столбика.

| № | Описание или изображение | Вопросы |
|----|---|--|
| 1. |  <p data-bbox="520 591 796 622">Памятник-ансамбль</p>  <p data-bbox="576 1084 740 1115">Скульптура</p> | <p data-bbox="1034 219 1481 286">1. Название памятника-ансамбля: <u>Родина мать! Зови нас!</u></p> <p data-bbox="1034 331 1481 398">2. Название скульптуры памятника-ансамбля: <u>Родина мать Зови нас!</u></p> <p data-bbox="1034 477 1481 544">3. Название возвышенности, на которой расположен: <u>Машов Курак</u></p> <p data-bbox="1034 589 1481 656">4. В каком городе расположен: <u>Волгоград</u></p> <p data-bbox="1034 745 1481 813">5. Название города до 1925 г.: <u>Свет</u></p> <p data-bbox="1034 880 1481 947">6. Название города с: 1925 по 1961 гг.: <u>Сталинград</u></p> |
| 2. |  | <p data-bbox="1034 1128 1481 1196">1. Название памятника: _____</p> <p data-bbox="1034 1205 1481 1272">2. В каком субъекте России расположен: _____</p> <p data-bbox="1034 1350 1481 1417">3. В каком городе расположен: _____</p> <p data-bbox="1034 1426 1481 1538">4. На каком физико-географическом объекте (мысе) расположен: _____</p> <p data-bbox="1034 1574 1481 1686">5. Какой субъект Российской Федерации окружает тот, в котором расположен памятник: _____</p> |

| № | Описание или изображение | Вопросы |
|----|---|---|
| 3. |  | <p>1. Название мемориального комплекса:</p> <p>_____</p> <p>_____</p> <p>2. Субъект РФ, в котором расположен:</p> <p>_____</p> <p>3. С каким регионом России граничит субъект, в котором расположен памятник:</p> <p>_____</p> |
| 4. | <p>История этого мемориального комплекса относится не только ко временам Великой Отечественной войны, но и к современности. 8 сентября 2022 года завершилась его реконструкция.</p>  | <p>1. Название мемориала: <i>Памятник воинам-героям ВОВ</i></p> <p>2. Субъект РФ, в котором расположен: <i>Херсон.</i></p> <p>3. В какой природной зоне находится территория этого мемориального комплекса:</p> <p>_____</p> <p>4. Памятник расположен на одной из высших точек этого протяженного орографического объекта. Укажите его:</p> <p>_____</p> |

| № | Описание или изображение | Вопросы |
|---|---|---------|
| |  | |

Максимальное количество баллов – 20.

Члены жюри (подписи)

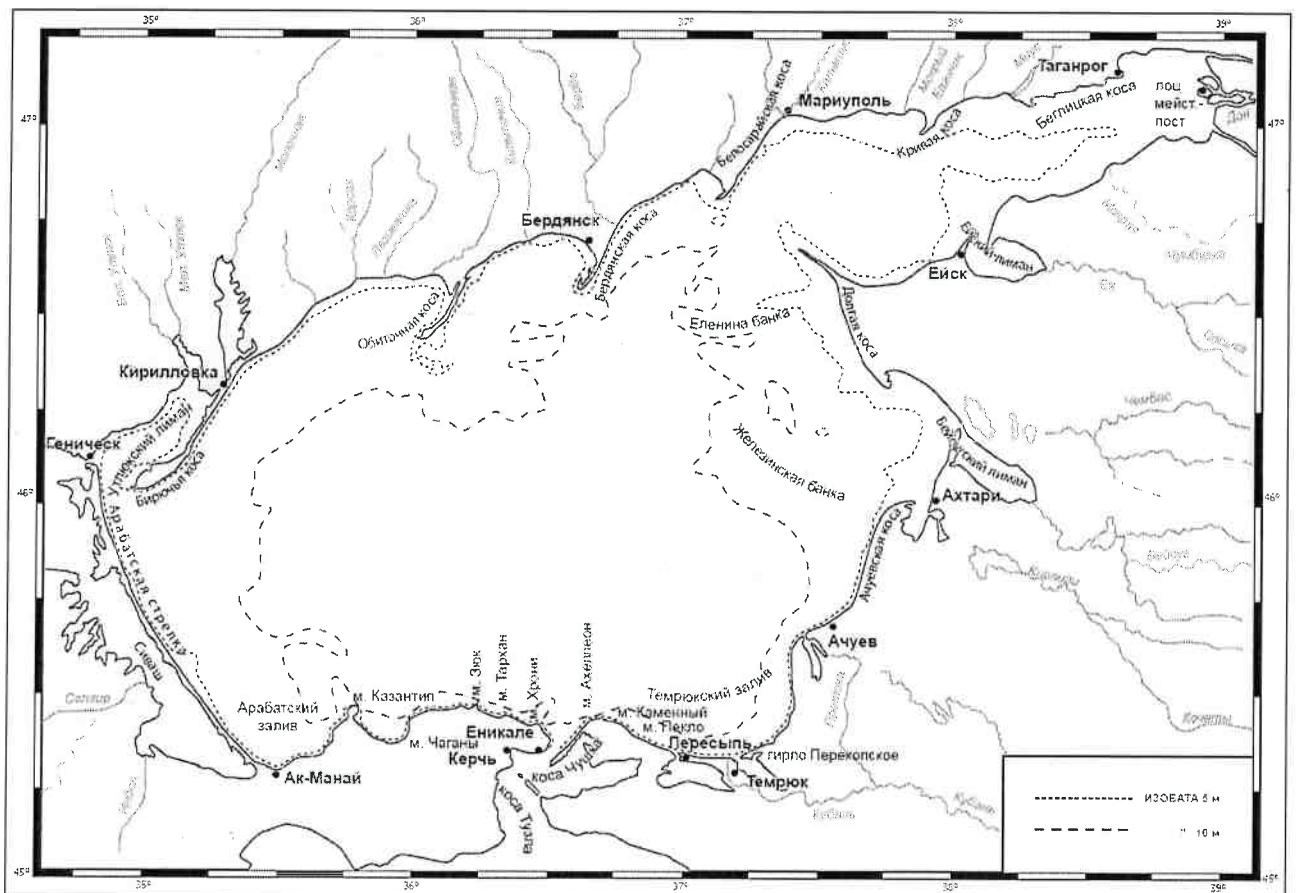


(фактически
набранное
количество баллов)

4

Задание 4. «По морям...по волнам...»

На рисунке представлена карта одного из гидрологических объектов. Да, он невелик по своим размерам, но достаточно важен для жизни нашей страны. Вам необходимо определить, что это за объект и ответить на ряд вопросов. Для простоты формулировки ответа они сформулированы в форме таблицы.



| № | Вопрос | Ответ |
|-----|---|--|
| 1. | Как называется этот гидрологический объект? | |
| 2. | Берега какой страны он омывает? | России |
| 3. | Какие регионы этой страны имеют выход к этому объекту? | 1. _____ 2. _____ 3. _____ 4. _____ 5. _____ 6. _____ |
| 4. | Укажите две крупные наиболее известные реки, впадающие в этот объект | 1. _____ 2. _____ |
| 5. | Как называются заливы, образованные в результате затопления морем долин рек из-за понижения уровня суши благодаря действию геологических процессов? В результате этого происходит смешивание пресных вод рек и соленых вод морей. Эти объекты также представлены на представленной береговой линии. | |
| 6. | В акваторию этого объекта вдается великое множество узких продолговатых геоморфологических объектов. Два аналога таковых присутствуют и в Калининградской области. Как называются эти объекты? | |
| 7. | Как называется самый длинный объект (протяженность составляет 112 км), описанный в пункте 6 и расположенный в юго-западной части изучаемого объекта? | |
| 8. | Какова средняя глубина этого гидрологического объекта? А максимальная? | 1. Средняя глубина: _____ м 2. Максимальная глубина: _____ м |
| 9. | На дне этого объекта находятся возвышенности, на которых средняя глубина становится еще меньше. Как называются тип этих возвышенности (есть стеклянный аналог тары)? | |
| 10. | С каким более крупным гидрологическим объектом соединяется искомый в южной части? | |
| 11. | Как называется пролив между ними? | |
| 12. | Какой важный инфраструктурный объект построен через этот пролив? | |
| 13. | Назовите как можно больше портов, расположенных на берегах этого водоема. | 1. _____ 2. _____ 3. _____ 4. _____ 5. _____ 6. _____ 7. _____ 8. _____ |
| 14. | Каким материалом сложено большинство пляжей вокруг этого объекта? | |

Максимальное количество баллов – 20.

Максимальное количество баллов за аналитический тур – 80.

Члены жюри (подписи) _____

(фактически
набранное
количество баллов)

0

БЛАНК ЗАДАНИЙ
муниципального этапа всероссийской олимпиады школьников
по географии
(предмет)

I ТУР (ТЕСТОВЫЙ)

2022/2023 учебный год

9 – 11 класс

Общее время выполнения работы – **180 минут**.

На выполнение заданий I (тестового) тура отводится **60 минут**.

На II (аналитический) тур отводится **120 минут**.

При ответе на задания запрещено пользоваться школьными и прочими атласами, справочными материалами, а также учебниками, мобильными телефонами, карманными компьютерами! Желаем успеха!

Ответьте на поставленные вопросы, выбрав **один** правильный вариант ответа. При ответе на вопросы будьте очень внимательны, так как некоторые вопросы требуют определить неверный вариант или имеют формулировку с отрицанием.

Не забудьте перенести свои ответы в бланк ответов (таблица)!

1. Столицами **республик** России являются города:

- 1) Нарьян-Мар, Петропавловск Камчатский, Екатеринбург, Краснодар;
- 2) Якутск, Донецк, Нальчик, Петрозаводск;
- 3) Севастополь, Санкт-Петербург, Грозный, Владикавказ;
- 4) Рязань, Оренбург, Самара, Ростов-на-Дону.

2. Выберите вариант ответа, в котором указаны столицы стран, имеющих выход к самому большому замкнутому водоему Земли:

- 1) Ашхабад, Тегеран, Баку, Астана; 2) Москва, Пекин, Улан-Батор, Астана;
- 3) Додома, Найроби, Кампала, Мапуту; 4) Дели, Катманду, Исламабад, Пекин.

3. В каком из вариантов ответа представлены только государства-архипелаги:

- 1) Мадагаскар, Непал, Мексика, Исландия; 2) Кирибати, Филиппины, Индонезия, Фиджи;
- 3) Туркменистан, Киргизия, Таджикистан, Узбекистан;
- 4) Португалия, Ирландия, Чили, Сомали.

4. Выберите вариант, в котором указаны населенные пункты России, столицы субъектов РФ, расположенные на р. Днепр:

- 1) Брянск и Симферополь; 2) Могилев и Орша; 3) Воронеж и Белгород;
- 4) Херсон и Смоленск.

5. Выберите вариант ответа, в котором перечислены только столицы стран Персидского залива:
- 1) Сана, Исламабад, Кабул, Бишкек; 2) Манила, Джакарта, Сеул, Пхеньян;
 - 3) Манагуа, Тегусигальпа, Гватемала, Белбмопан;
 - 4) Доха, Абу-Даби, Эр-Рияд, Эль-Кувейт.
6. Выберите верное утверждение, характеризующее географическое положение объектов:
- 1) Саудовская Аравия и Египет расположены на берегах Красного моря;
 - 2) ЮАР и Намибия расположены в пустыне Сахара;
 - 3) Марокко и Тунис расположены на берегу Индийского океана;
 - 4) через Мавританию и Мали протекает река Нил.
7. Выберите вариант, в котором указаны субъекты России, расположенные на территории с избыточным увлажнением (Ку>>>1):
- 1) Ростовская обл., Ставропольский край, Луганская Народная Республика, Севастополь;
 - 2) Приморский край, Чукотский авт. окр., Ямало-Ненецкий авт. окр., Мурманская обл.;
 - 3) Респ. Алтай, Иркутская обл., Респ. Тыва, Курганская обл.;
 - 4) Астраханская обл., Саратовская обл., Респ. Хакасия, Тамбовская обл.
8. В зону муссонной циркуляции атмосферы попадают такие территории как:
- 1) Красноярский край, Респ. Якутия, Ханты-Мансийский авт. окр., Респ. Бурятия;
 - 2) Калининградская обл., Ленинградская обл., Санкт-Петербург, Псковская обл.;
 - 3) Хабаровский край, Сахалинская обл., Амурская обл., Приморский край;
 - 4) Респ. Марий Эл, Респ. Удмуртия, Респ. Татарстан, Кировская обл.
9. В каком утверждении указаны столицы не признанных ООН государств:
- 1) Луанда, Виндхук, Масеру; 2) Цхинвал, Сухум, Тирасполь;
 - 3) Сантьяго, Монтевидео, Буэнос-Айрес; 4) Бишкек, Ташкент, Душанбе.
10. Выберите ряд стран, которые имеют выход к самым соленым морям:
- 1) Тунис, Италия, Саудовская Аравия, Эритрея; 2) Мозамбик, ЮАР, Танзания, Австралия;
 - 3) Чили, Аргентина, Уругвай, Перу; 4) Индонезия, Малайзия, Вьетнам, Таиланд.
11. Выберите вариант ответа, в котором указаны страны-лидеры по добыче медных руд:
- 1) Бразилия, Гайана, Суринам, Венесуэла; 2) Венгрия, Чехия, Греция, Польша;
 - 3) Чили, Перу, Австралия, Замбия; 4) КНДР, Япония, Таиланд, Монголия.
12. К странам северного лесного пояса относятся:
- 1) Конго, Танзания, Кения, Южный Судан;
 - 2) Швеция, Канада, Финляндия, США;
 - 3) Никарагуа, Панама, Сальвадор, Куба;
 - 4) Вьетнам, Респ. Корея, Малайзия, Япония.

13. Выберите вариант ответа, в котором указываются судостроительные регионы России:

- 1) Тамбовская обл., Липецкая обл., Курская обл., Белгородская обл.;
- 2) Респ. Бурятия, Томская обл., Респ. Северная Осетия-Алания, Респ. Адыгея;
- 3) Нижегородская обл., Респ. Крым, Архангельская обл., Хабаровский край;
- 4) Ивановская обл., Новгородская обл., Оренбургская обл., Респ. Башкортостан.

14. Выберите вариант ответа, в котором указаны регионы России с максимальной долей мусульманского населения:

- 1) Респ. Алтай, Респ. Тыва, Респ. Калмыкия, Респ. Северная Осетия;
- 2) Респ. Татарстан, Респ. Башкортостан, Респ. Дагестан, Респ. Ингушетия;
- 3) Респ. Коми, Респ. Карелия, Ханты-Мансийский авт. окр., Респ. Крым;
- 4) Ставропольский край, Краснодарский край, Респ. Адыгея, Донецкая Народная Республика.

15. К государствам-членам Шанхайской организации сотрудничества относятся:

- 1) Польша, Литва, Латвия, Эстония;
- 2) Бразилия, Монголия, Респ. Корея, Таиланд;
- 3) Япония, Вьетнам, КНДР, Лаос;
- 4) Россия, Индия, Казахстан, Киргизия.

16. Такие бренды мировой сферы производства продуктов питания как Nestle, Milka, Schweppes, Movenpick, Ambassador, Nesquik и др. основаны и принадлежат стране:

- 1) Германия;
- 2) Великобритания;
- 3) Швейцария;
- 4) США.

17. Какое утверждение о размещении населения на определенных территориях Земли является верным:

- 1) самыми заселенными районами Австралии являются центральные;
- 2) максимальная плотность населения в США фиксируется на Востоке и Северо-Востоке;
- 3) самыми густонаселенными районами Европы являются Северная и Восточная Европа;
- 4) в Китае самыми слабозаселенными территориями являются Восток и Юго-Восток.

18. В каком географическом объекте расположен «Пуп Земли» (точка с географическими координатами 0° географической широты 0° географической долготы):

- 1) государство Нигерия;
- 2) г. Лондон;
- 3) горная система Гималаи;
- 4) Гвинейский залив.

19. Крупнейшим островом архипелага Японских островов является:

- 1) Хонсю;
- 2) Хоккайдо;
- 3) Кюсю;
- 4) Сикоку.

20. В каком регионе России функционирует приливная электростанция:

- 1) Приморский край;
- 2) Калининградская обл.;
- 3) Камчатский край;
- 4) Мурманская обл.

Максимальное количество баллов – 20.

Бланк ответов

| № задания | Ответ | № задания | Ответ |
|-----------|-------|-----------|-------|
| 1. | 2 + | 11. | 3 + |
| 2. | 7 + | 12. | 2 + |
| 3. | 7 + | 13. | 3 + |
| 4. | 4 + | 14. | 2 + |
| 5. | 4 + | 15. | 4 + |
| 6. | 1 + | 16. | 1 - |
| 7. | 2 + | 17. | 2 + |
| 8. | 3 + | 18. | 1 - |
| 9. | 2 + | 19. | 1 + |
| 10. | 1 + | 20. | 4 + |

Член жюри : _____

(фактически
набранное
количество баллов)

БЛАНК ЗАДАНИЙ
муниципального этапа всероссийской олимпиады школьников
по географии
(предмет)

II ТУР (АНАЛИТИЧЕСКИЙ)

2022/2023 учебный год

9 – 11 класс

Общее время выполнения работы – **180 минут**.

На II (аналитический) тур отводится **120 минут**.

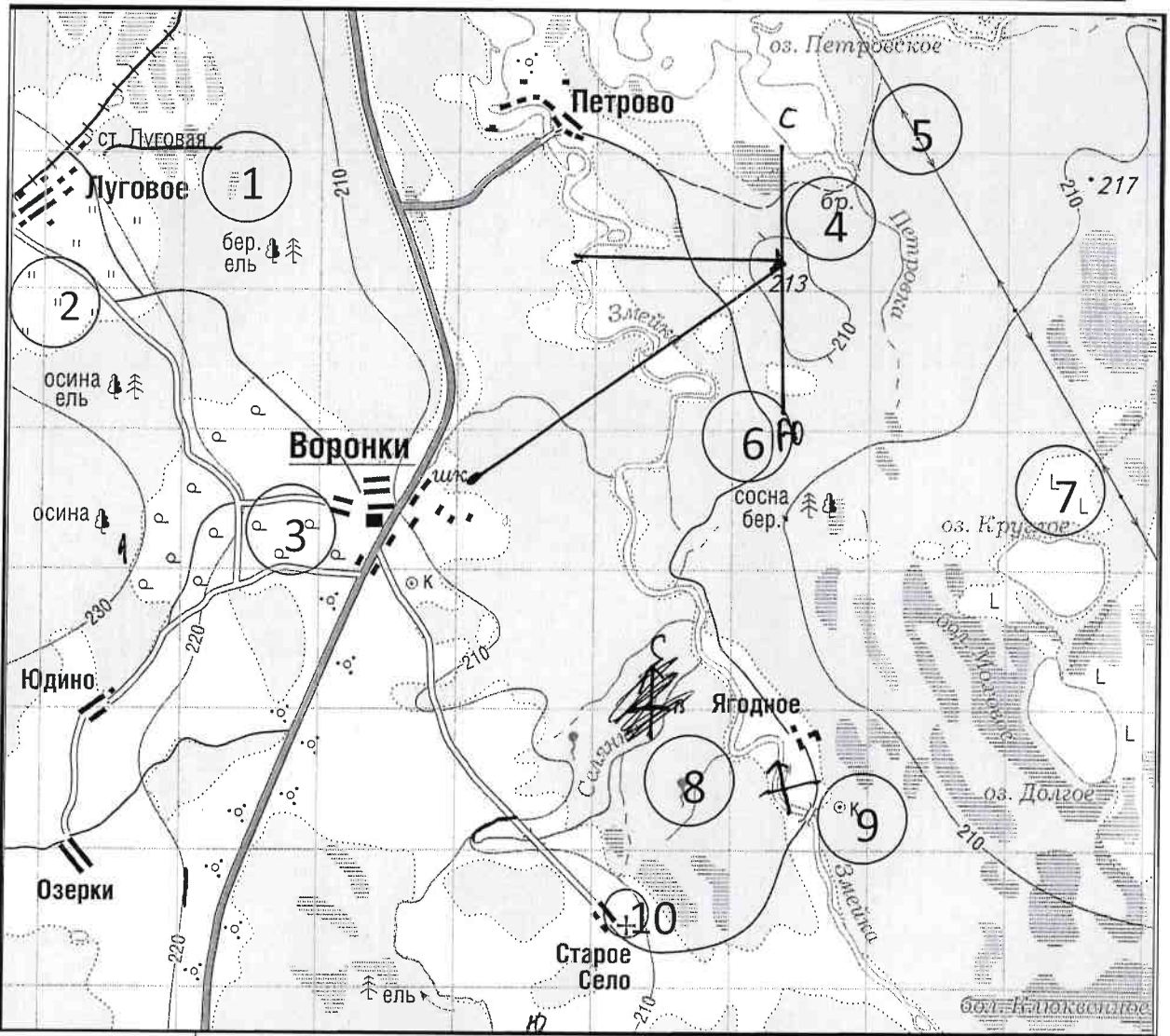
Максимально возможное количество баллов, которое Вы можете набрать на аналитическом туре, составляет 80 баллов.

При ответе на задания запрещено пользоваться школьными и прочими атласами, справочными материалами, а также учебниками, мобильными телефонами, карманными компьютерами! Желаем успеха!

Задание 1. «Географы-практики».

Перед Вами участок плана местности. Ответьте на поставленные ниже плана вопросы. Ответ внесите в таблицу.

1. Какие объекты обозначены на карте условными знаками № 1–10?
2. Определите, по какому азимуту необходимо двигаться от вершины холма с абсолютной высотой 213 м до школы.
3. Определите через сколько метров по высоте проведены горизонтали (поперечное сечение рельефа).
4. Определите максимальную высоту на изображённой территории. Если невозможно указать точную цифру, то напишите ответ в виде интервала, например, более 50 м, но менее 55 м.
5. Водосборный бассейн какой реки показан на данной карте?
6. В каком направлении она протекает?
7. По какому искусственному сооружению проходит железная дорога, проходящая через станцию Луговая?
8. В какой лес Вы отправитесь, чтобы заготовить традиционные в России банные веники? Укажите цифру(ы) номера участка.
9. В какой природной зоне находится изображённая на карте территория?



| № элемента | Элемент ответа | Ответ |
|------------|--|-------------------------------|
| 1. | 1. Условный знак № 1 | болото 1 |
| | 2. Условный знак № 2 | лп. 1 |
| | 3. Условный знак № 3 | лес. 1 |
| | 4. Условный знак № 4 | брод. 1 |
| | 5. Условный знак № 5 | МЗТ 1 |
| | 6. Условный знак № 6 | шиповая дорога 1 |
| | 7. Условный знак № 7 | каменник в саду 1 |
| | 8. Условный знак № 8 | радиус 1 |
| | 9. Условный знак № 9 | колодец 1 |
| | 10. Условный знак № 10 | черква 1 |
| 2. | Азимут | 225 0 |
| 3. | Горизонтالي проведены через: | 70 м. 1 |
| 4. | Максимальная высота | 230 м. 1 |
| 5. | Водосборный бассейн | Златея 1 |
| 6. | Направление течения реки | северо - северо - восточный 0 |
| 7. | Искусственное железнодорожное сооружение | Ворона 0 |
| 8. | Лес заготовки веников (номера) | 1 1 |
| 9. | Природная зона | олшанские леса 3 |

Максимальное количество баллов – 20.

Члены жюри (подписи) _____

[Handwritten signature]

(фактически набранное количество баллов)
14

Задание 2. Географическая разминка-кроссворд «Я знаю Россию»

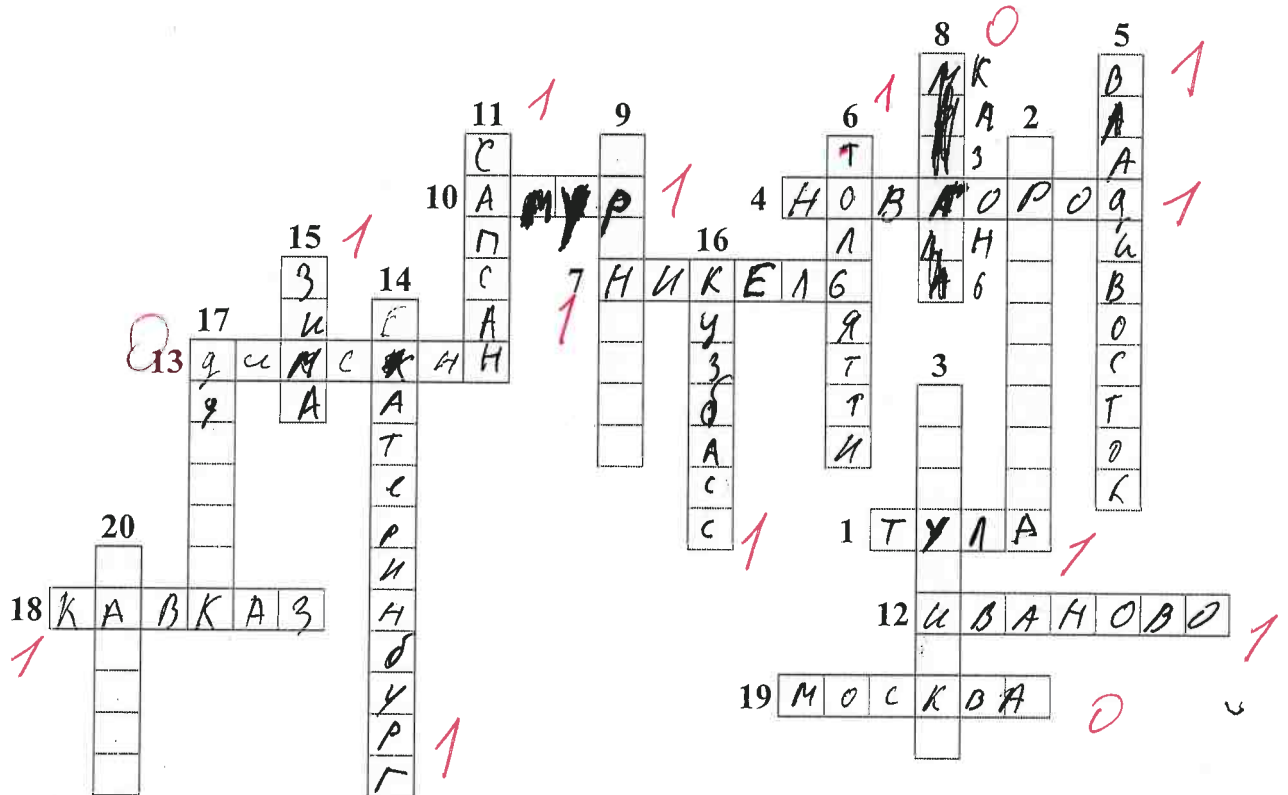
Разгадайте предложенный кроссворд.

По горизонтали:

1. «...Оружейный там завод, и молва давно идёт и о пряниках печатных и о самоварах знатных». О каком городе идет речь? 4. Областной центр региона Северо-Запада, расположенный на реке, соединяющей озера Ильмень и Ладожское. 7. Поселок-металл в Мурманской области (обязан своему названию металлу). 10. Река, название которой полностью созвучно с именем бога любви в греческой мифологии. 12. Из-за женского полового перекоса этот населенный пункт называют «Город невест». О каком городе идет речь? 13. «Край незамерзающей воды» и самый холодный город России, полюс холода северного полушария. 18. В известном советском фильме есть такая фраза: «... – это и кузница и житница и здравница». О каком физико-географическом, этническом и экономическом районе страны идет речь? Подсказка – так называется горная система с самой высокой точкой России. 19. Столица единственного региона в Европе (республика находится в России), население которого исповедует буддизм.

По вертикали:

2. Железнодорожная станция, рядом с которой находится «столица» грандиозного танкового сражения Великой отечественной войны (ныне поселок городского типа в Белгородской области). 3. «Отрицательный» город в Красноярском крае. Расположен в одноименной котловине. 5. Город, в котором даже у бухты рог Золотой. 6. «Автомобильная столица России» (в этом городе нашей страны находится автозавод, выпускающий наибольшее количество легковых автомобилей). 8. В каком городе расположена самая мощная ТЭС России? 9. «Город на реке Орь», он же – «крепость с ушами». Укажите его название. 11. Поезд-птица семейства соколиных (назван в честь самой быстрой птицы семейства). 14. Город-миллионник – негласная столица Урала. 15. Город – самый холодный сезон года в Иркутской области. 16. Самый крупный по объему добычи угольный бассейн России (сокращенное название). 17. В каком городе в 1954 г. была запущена первая в СССР и в мире экспериментальная атомная электростанция? 20. В одной из известных русских песен есть такая строчка: «Славное море – священный» (указать название гидронима вместо ...).



Максимальное количество баллов – 20.




Члены жюри (подписи) _____

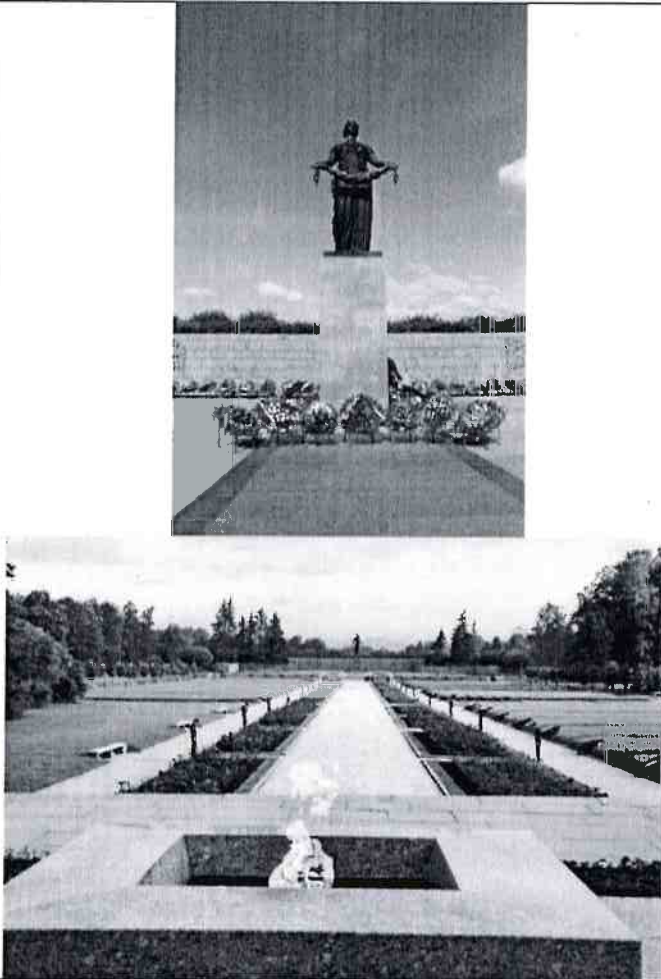

(фактически
набранное
количество баллов)

Задание 3. Чтобы помнили...

В последние годы, к великому сожалению, в некоторых странах происходит забвение памяти павших героев в Великой Отечественной войне. Сносятся памятники, происходит отрицание событий того времени. Но в наше нелегкое время мы не должны забывать нашу историю.

В этом задании Вам предстоит изучить информацию о некоторых памятниках, посвященных событиям Великой Отечественной войны. В таблице даны описания или представлены изображения известных в нашей стране воинских мемориальных комплексов или памятников героям Великой Отечественной войны. Также сформулированы вопросы, связанные с этими мемориалами. Ответьте, пожалуйста, на них, занеся ответы в соответствующие строки третьего столбика.

| № | Описание или изображение | Вопросы |
|----|---|---|
| 1. |  <p data-bbox="523 577 802 611">Памятник-ансамбль</p>  <p data-bbox="579 1070 746 1104">Скульптура</p> | <p data-bbox="1034 208 1489 275">1. Название памятника-ансамбля: <u>Маминев Курган</u> 0</p> <p data-bbox="1034 320 1489 387">2. Название скульптуры памятника-ансамбля: <u>Маминев Курган</u> 0</p> <p data-bbox="1034 465 1489 533">3. Название возвышенности, на которой расположен: <u>Взлетка</u> 0</p> <p data-bbox="1034 577 1489 645">4. В каком городе расположен: <u>Челябинск</u> 1</p> <p data-bbox="1034 723 1489 790">5. Название города до 1925 г.: Свердловск <u>Челябинск</u> 1</p> <p data-bbox="1034 869 1489 936">6. Название города с: 1925 по 1961 г.: <u>Сталинград</u> 1</p> |
| 2. |  | <p data-bbox="1034 1115 1489 1182">1. Название памятника: Солдат <u>Солдат</u> 1</p> <p data-bbox="1034 1193 1489 1261">2. В каком субъекте России расположен: Челябинская область</p> <p data-bbox="1034 1339 1489 1373">3. В каком городе расположен: <u>Свердловск</u> 0</p> <p data-bbox="1034 1406 1489 1518">4. На каком физико-географическом объекте (мысе) расположен: <u>Свердловский мыс</u> 0</p> <p data-bbox="1034 1563 1489 1675">5. Какой субъект Российской Федерации окружает тот, в котором расположен памятник: <u>Краснодарский край</u> 0</p> |

| № | Описание или изображение | Вопросы |
|----|---|--|
| 3. |  | <p>1. Название мемориального комплекса: <u>Братские мачты Пискарев</u> ○</p> <p>2. Субъект РФ, в котором расположен: <u>Тверская область</u> ○</p> <p>3. С каким регионом России граничит субъект, в котором расположен памятник: <u>Москва</u> ○ ад.</p> |
| 4. | <p>История этого мемориального комплекса относится не только ко временам Великой Отечественной войны, но и к современности. 8 сентября 2022 года завершилась его реконструкция.</p>  | <p>1. Название мемориала: <u>Камни войны - освобождение</u> ○</p> <p>2. Субъект РФ, в котором расположен: <u>Воронеж</u> ○</p> <p>3. В какой природной зоне находится территория этого мемориального комплекса: <u>степь</u> 1</p> <p>4. Памятник расположен на одной из высших точек этого протяженного орографического объекта. Укажите его: _____</p> |

| № | Описание или изображение | Вопросы |
|---|---|---------|
| |  | |

Максимальное количество баллов – 20.

Члены жюри (подписи) _____



(фактически
набранное
количество баллов)

Задание 4. «Транспортно-логистические проблемы».

1. Мы живем в самой большой стране мира, которая обладает богатейшим природно-ресурсным потенциалом, где выпускается большое количество разнообразной промышленной и сельскохозяйственной продукции, часть ее отправляется на экспорт. Одной из территориальных проблем развития отечественной экономики является серьезный дисбаланс в размещении основных природных ресурсов и мест их потребления. В связи с этим огромное значение придается развитию транспорта. Одним из самых грузонапряженных видов транспорта является железнодорожный. Ваша задача – разобраться с географией перевозок основных грузов по железным дорогам страны.

В таблице представлены некоторые виды перевозимых по железным дорогам России грузов и железнодорожные станции, в которых осуществляется погрузка этих грузов для отправки в другие регионы страны.

Вам предстоит, исходя из знаний о размещении минерального сырья, основных принципов размещения производства и сельского хозяйства в стране, сопоставить груз и станцию погрузки и вписать его в последний столбец таблицы из предложенного списка.

| № | Вид грузов | Станция погрузки |
|-----|--------------------|--------------------|
| 1. | Древесина | Железа Котлас 1 |
| 2. | Моторное топливо | Воронеж Кемерово 0 |
| 3. | Железные руды | Соликамск 0 |
| 4. | Каменный уголь | Ерунаково 1 |
| 5. | Стальной прокат | Тула 0 |
| 6. | Автомобили | Ярославль 0 |
| 7. | Комбайны | Липецк 0 |
| 8. | Калийные удобрения | Ростов на Дону 0 |
| 9. | Пшеница | Саратов 1 |
| 10. | Сахар-песок | ГУРКИН 0 |

Список станций погрузки некоторых видов грузов для сопоставления (в алфавитном порядке):

Губкин (Белгородская обл.), Ерунаково (Кемеровская обл.), Коноково (Краснодарский край), Котлас (Архангельская обл.), Липецк, Ростов-на-Дону, Саратов, Соликамск (Пермский край), Тула, Ярославль.

2. В 2022 году из-за политико-экономических изменений серьезно скорректировался рынок поставок углеводородов из России. Некоторые газопроводы подверглись серьезному воздействию, которые привели к невозможности поставки по ним продукции на традиционные рынки. Но Россия продолжает оставаться одним из лидеров по запасам и добыче газа в мире. Углеводородное сырье продолжает быть востребованным. Вам предстоит разобраться как изменился вектор поставок и какие проблемы приходится решать. Для этого необходимо ответить на ряд вопросов. Они сформулированы в таблице.

| Вопрос | Ответ |
|---|---|
| <p>1. Как изменилась география экспортных поставок природного газа из России в 2022 г.?</p> <p>В направлении каких основных стран произошло переориентирование?</p> | <p>переориентировались из Европы в Китай</p> <p style="text-align: right;">1</p> |
| <p>2. Что в основном препятствует осуществлять поставки газа в этих направлениях?</p> | <p>ограничение цен, экология отсутствие газопроводов.</p> <p style="text-align: right;">0</p> |
| <p>3. Какие газопроводы (названия) уже созданы в указанных перспективных направлениях?</p> | <p>Сила Сибири. Амурский</p> <p style="text-align: right;">1</p> |

Максимальное количество баллов – 20.

Максимальное количество баллов за аналитический тур – 80.

Члены жюри (подписи) _____



(фактически
набранное
количество баллов)