

**БЛАНК ЗАДАНИЙ**  
**муниципального этапа всероссийской олимпиады школьников**  
**по географии**  
(предмет)

**I ТУР (ТЕСТОВЫЙ)**

**2022/2023 учебный год**

**9 – 11 класс**

Общее время выполнения работы – **180 минут**.

На выполнение заданий I (тестового) тура отводится **60 минут**.

На II (аналитический) тур отводится **120 минут**.

При ответе на задания запрещено пользоваться школьными и прочими атласами, справочными материалами, а также учебниками, мобильными телефонами, карманными компьютерами! Желаем успеха!

Ответьте на поставленные вопросы, выбрав **один** правильный вариант ответа. При ответе на вопросы будьте очень внимательны, так как некоторые вопросы требуют определить неверный вариант или имеют формулировку с отрицанием.

**Не забудьте перенести свои ответы в бланк ответов (таблица)!**

1. Столицами **республик** России являются города:

1) Нарьян-Мар, Петропавловск Камчатский, Екатеринбург, Краснодар;

② Якутск, Донецк, Нальчик, Петрозаводск;

3) Севастополь, Санкт-Петербург, Грозный, Владикавказ;

4) Рязань, Оренбург, Самара, Ростов-на-Дону.

2. Выберите вариант ответа, в котором указаны столицы стран, имеющих выход к самому большому замкнутому водоему Земли:

① Ашхабад, Тегеран, Баку, Астана; 2) Москва, Пекин, Улан-Батор, Астана;

3) Додома, Найроби, Кампала, Мапуту; 4) Дели, Катманду, Исламабад, Пекин.

3. В каком из вариантов ответа представлены только государства-архипелаги:

1) Мадагаскар, Непал, Мексика, Исландия; ② Кирибати, Филиппины, Индонезия, Фиджи;

3) Туркменистан, Киргизия, Таджикистан, Узбекистан;

4) Португалия, Ирландия, Чили, Сомали.

4. Выберите вариант, в котором указаны населенные пункты России, столицы субъектов РФ, расположенные на р. Днепр:

1) Брянск и Симферополь; 2) Могилев и Орша; 3) Воронеж и Белгород;

④ Херсон и Смоленск.

5. Выберите вариант ответа, в котором перечислены только столицы стран Персидского залива:
- 1) Сана, Исламабад, Кабул, Бишкек; 2) Манила, Джакарта, Сеул, Пхеньян;
  - 3) Манагуа, Тегусигальпа, Гватемала, Белбмопан;
  - ④ Доха, Абу-Даби, Эр-Рияд, Эль-Кувейт.
6. Выберите верное утверждение, характеризующее географическое положение объектов:
- ① Саудовская Аравия и Египет расположены на берегах Красного моря;
  - 2) ЮАР и Намибия расположены в пустыне Сахара;
  - 3) Марокко и Тунис расположены на берегу Индийского океана;
  - 4) через Мавританию и Мали протекает река Нил.
7. Выберите вариант, в котором указаны субъекты России, расположенные на территории с избыточным увлажнением (Ку>>>1):
- ① Ростовская обл., Ставропольский край, Луганская Народная Республика, Севастополь;
  - 2) Приморский край, Чукотский авт. окр., Ямало-Ненецкий авт. окр., Мурманская обл.;
  - 3) Респ. Алтай, Иркутская обл., Респ. Тыва, Курганская обл.;
  - 4) Астраханская обл., Саратовская обл., Респ. Хакасия, Тамбовская обл.
8. В зону муссонной циркуляции атмосферы попадают такие территории как:
- 1) Красноярский край, Респ. Якутия, Ханты-Мансийский авт. окр., Респ. Бурятия;
  - 2) Калининградская обл., Ленинградская обл., Санкт-Петербург, Псковская обл.;
  - ③ Хабаровский край, Сахалинская обл., Амурская обл., Приморский край;
  - 4) Респ. Марий Эл, Респ. Удмуртия, Респ. Татарстан, Кировская обл.
9. В каком утверждении указаны столицы не признанных ООН государств:
- 1) Луанда, Виндхук, Масеру; ② Цхинвал, Сухум, Тирасполь;
  - 3) Сантьяго, Монтевидео, Буэнос-Айрес; 4) Бишкек, Ташкент, Душанбе.
10. Выберите ряд стран, которые имеют выход к самым соленым морям:
- ① Тунис, Италия, Саудовская Аравия, Эритрея; 2) Мозамбик, ЮАР, Танзания, Австралия;
  - 3) Чили, Аргентина, Уругвай, Перу; 4) Индонезия, Малайзия, Вьетнам, Таиланд.
11. Выберите вариант ответа, в котором указаны страны-лидеры по добыче медных руд:
- 1) Бразилия, Гайана, Суринам, Венесуэла; 2) Венгрия, Чехия, Греция, Польша;
  - 3) Чили, Перу, Австралия, Замбия; ④ КНДР, Япония, Таиланд, Монголия.
12. К странам северного лесного пояса относятся:
- 1) Конго, Танзания, Кения, Южный Судан;
  - ② Швеция, Канада, Финляндия, США;
  - 3) Никарагуа, Панама, Сальвадор, Куба;
  - 4) Вьетнам, Респ. Корея, Малайзия, Япония.

13. Выберите вариант ответа, в котором указываются судостроительные регионы России:
- 1) Тамбовская обл., Липецкая обл., Курская обл., Белгородская обл.;
  - 2) Респ. Бурятия, Томская обл., Респ. Северная Осетия-Алания, Респ. Адыгея;
  - ③ Нижегородская обл., Респ. Крым, Архангельская обл., Хабаровский край;
  - 4) Ивановская обл., Новгородская обл., Оренбургская обл., Респ. Башкортостан.
14. Выберите вариант ответа, в котором указаны регионы России с максимальной долей мусульманского населения:
- 1) Респ. Алтай, Респ. Тыва, Респ. Калмыкия, Респ. Северная Осетия;
  - ② Респ. Татарстан, Респ. Башкортостан, Респ. Дагестан, Респ. Ингушетия;
  - 3) Респ. Коми, Респ. Карелия, Ханты-Мансийский авт. окр., Респ. Крым;
  - 4) Ставропольский край, Краснодарский край, Респ. Адыгея, Донецкая Народная Республика.
15. К государствам-членам Шанхайской организации сотрудничества относятся:
- 1) Польша, Литва, Латвия, Эстония; 2) Бразилия, Монголия, Респ. Корея, Таиланд;
  - 3) Япония, Вьетнам, КНДР, Лаос; ④ Россия, Индия, Казахстан, Киргизия.
16. Такие бренды мировой сферы производства продуктов питания как Nestle, Milka, Schweppes, Movenpick, Ambassador, Nesquik и др. основаны и принадлежат стране:
- 1) Германия; 2) Великобритания; ③ Швейцария; 4) США.
17. Какое утверждение о размещении населения на определенных территориях Земли является верным:
- 1) самыми заселенными районами Австралии являются центральные;
  - ② максимальная плотность населения в США фиксируется на Востоке и Северо-Востоке;
  - 3) самыми густонаселенными районами Европы являются Северная и Восточная Европа;
  - 4) в Китае самыми слабозаселенными территориями являются Восток и Юго-Восток.
18. В каком географическом объекте расположен «Пуп Земли» (точка с географическими координатами  $0^0$  географической широты  $0^0$  географической долготы):
- ① государство Нигерия; 2) г. Лондон; 3) горная система Гималаи; 4) Гвинейский залив.
19. Крупнейшим островом архипелага Японских островов является:
- 1) Хонсю; ② Хоккайдо; 3) Кюсю; 4) Сикоку.
20. В каком регионе России функционирует приливная электростанция:
- 1) Приморский край; 2) Калининградская обл.; 3) Камчатский край; ④ Мурманская обл.

**Максимальное количество баллов – 20.**

## Бланк ответов

№ задания	Ответ	№ задания	Ответ
1.	2 +	11.	4 -
2.	1 +	12.	2 +
3.	2 +	13.	3 +
4.	4 +	14.	2 +
5.	4 +	15.	4 +
6.	1 +	16.	3 +
7.	1 -	17.	2 +
8.	3 +	18.	1 -
9.	2 +	19.	2 -
10.	1 +	20.	4 +

Член жюри : \_\_\_\_\_



(фактически  
набранное  
количество баллов)

165

**БЛАНК ЗАДАНИЙ**  
**муниципального этапа всероссийской олимпиады школьников**  
**по географии**  
(предмет)

**II ТУР (АНАЛИТИЧЕСКИЙ)**

**2022/2023 учебный год**

**9 – 11 класс**

Общее время выполнения работы – **180 минут**.

На II (аналитический) тур отводится **120 минут**.

Максимально возможное количество баллов, которое Вы можете набрать на аналитическом туре, составляет 80 баллов.

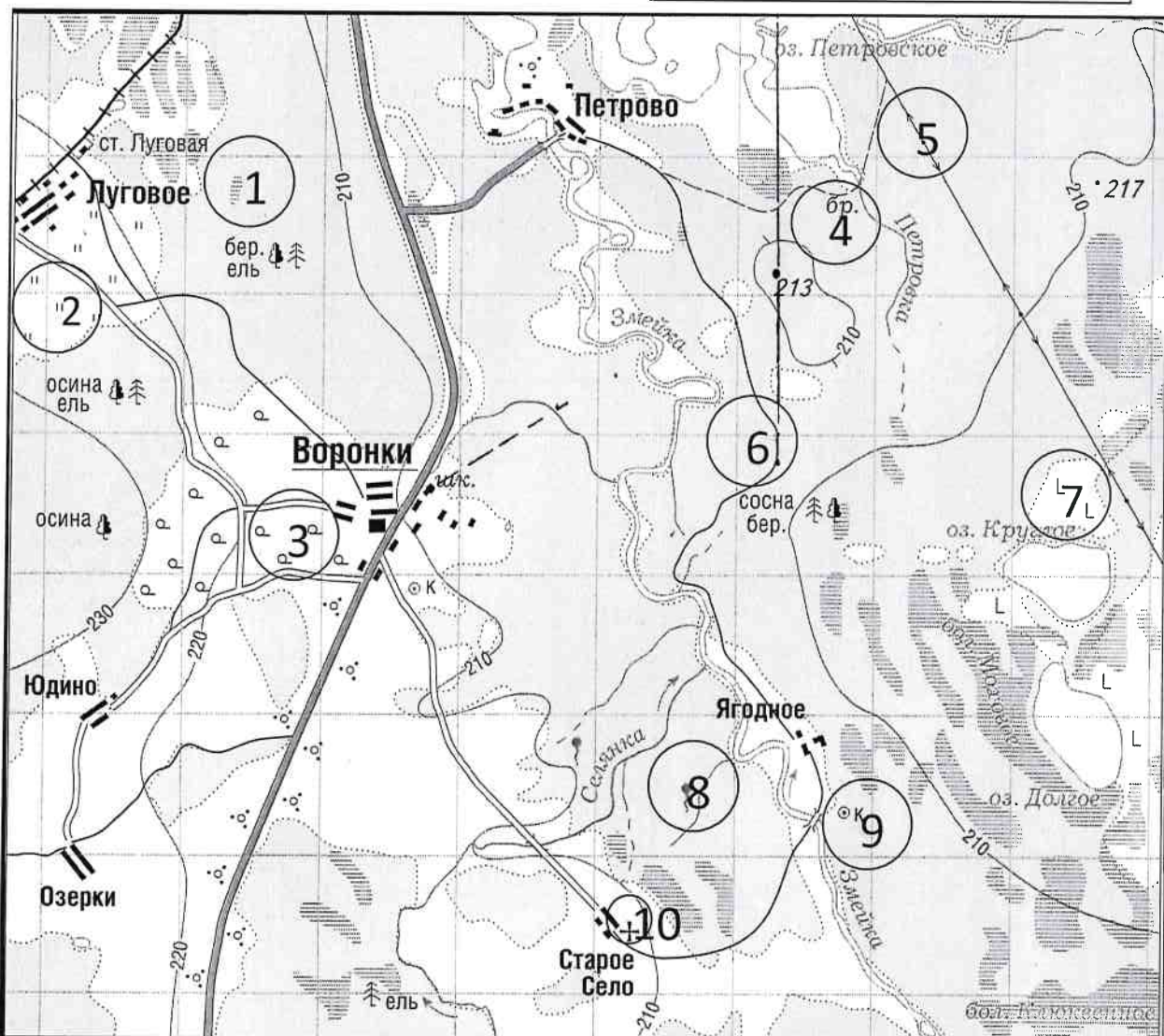
При ответе на задания запрещено пользоваться школьными и прочими атласами, справочными материалами, а также учебниками, мобильными телефонами, карманными компьютерами! Желаем успеха!

**Задание 1. «Географы-практики».**

Перед Вами участок плана местности. Ответьте на поставленные ниже плана вопросы. Ответ внесите в таблицу.

1. Какие объекты обозначены на карте условными знаками № 1–10?
2. Определите, по какому азимуту необходимо двигаться от вершины холма с абсолютной высотой 213 м до школы.
3. Определите через сколько метров по высоте проведены горизонталы (поперечное сечение рельефа).
4. Определите максимальную высоту на изображённой территории. Если невозможно указать точную цифру, то напишите ответ в виде интервала, например, более 50 м, но менее 55 м.
5. Водосборный бассейн какой реки показан на данной карте?
6. В каком направлении она протекает?
7. По какому искусственному сооружению проходит железная дорога, проходящая через станцию Луговая?
8. В какой лес Вы отправитесь, чтобы заготовить традиционные в России банные веники? Укажите цифру(ы) номера участка.
9. В какой природной зоне находится изображённая на карте территория?





№ элемента	Элемент ответа	Ответ
1.	1. Условный знак № 1	Болото 1
	2. Условный знак № 2	лес 1
	3. Условный знак № 3	сады 0
	4. Условный знак № 4	брод 1
	5. Условный знак № 5	остановка ЛЭП 1
	6. Условный знак № 6	лесная дорога 1
	7. Условный знак № 7	вырубленный лес 1
	8. Условный знак № 8	родник 1
	9. Условный знак № 9	колодезь 1
	10. Условный знак № 10	церковь 1
2.	Азимут	240° 1
3.	Горизонтالي проведены через:	10 метров 1
4.	Максимальная высота	более 230м, но менее 240м 1
5.	Водосборный бассейн	Змейка 1
6.	Направление течения реки	север, северо-запад 1
7.	Искусственное железнодорожное сооружение	насыпь 1
8.	Лес заготовки веников (номера)	но тут нет номеров 0
9.	Природная зона	тайга 0

Максимальное количество баллов – 20.

Члены жюри (подписи)

*[Handwritten signature]*

155

(фактически набранное количество баллов)

**Задание 2. Географическая разминка-кроссворд «Я знаю Россию»**

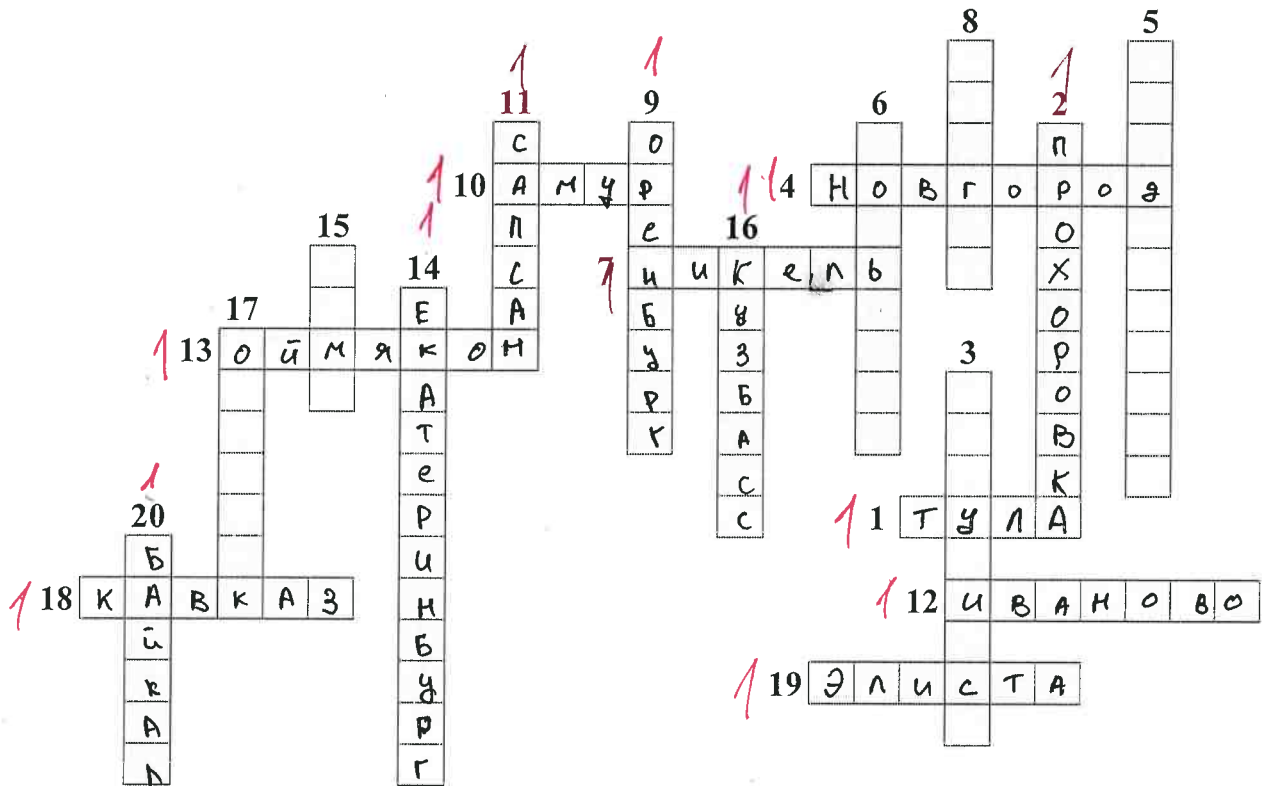
Разгадайте предложенный кроссворд.

**По горизонтали:**

1. «...Оружейный там завод, и молва давно идёт и о пряниках печатных и о самоварах знатных». О каком городе идет речь? 4. Областной центр региона Северо-Запада, расположенный на реке, соединяющей озера Ильмень и Ладожское. 7. Поселок-металл в Мурманской области (обязан своему названию металлу). 10. Река, название которой полностью созвучно с именем бога любви в греческой мифологии. 12. Из-за женского полового перекоса этот населенный пункт называют «Город невест». О каком городе идет речь? 13. «Край незамерзающей воды» и самый холодный город России, полюс холода северного полушария. 18. В известном советском фильме есть такая фраза: «... – это и кузница и житница и здравница». О каком физико-географическом, этническом и экономическом районе страны идет речь? Подсказка – так называется горная система с самой высокой точкой России. 19. Столица единственного региона в Европе (республика находится в России), население которого исповедует буддизм.

**По вертикали:**

2. Железнодорожная станция, рядом с которой находится «столица» грандиозного танкового сражения Великой отечественной войны (ныне поселок городского типа в Белгородской области). 3. «Отрицательный» город в Красноярском крае. Расположен в одноименной котловине. 5. Город, в котором даже у бухты рог Золотой. 6. «Автомобильная столица России» (в этом городе нашей страны находится автозавод, выпускающий наибольшее количество легковых автомобилей). 8. В каком городе расположена самая мощная ТЭС России? 9. «Город на реке Орь», он же – «крепость с ушами». Укажите его название. 11. Поезд-птица семейства соколиных (назван в честь самой быстрой птицы семейства). 14. Город-миллионник – негласная столица Урала. 15. Город – самый холодный сезон года в Иркутской области. 16. Самый крупный по объему добычи угольный бассейн России (сокращенное название). 17. В каком городе в 1954 г. была запущена первая в СССР и в мире экспериментальная атомная электростанция? 20. В одной из известных русских песен есть такая строчка: «Славное море – священный ...» (указать название гидронима вместо ...).



Максимальное количество баллов – 20.

Члены жюри (подписи) \_\_\_\_\_

*[Handwritten signature]*

145




(фактически  
набранное  
количество баллов)

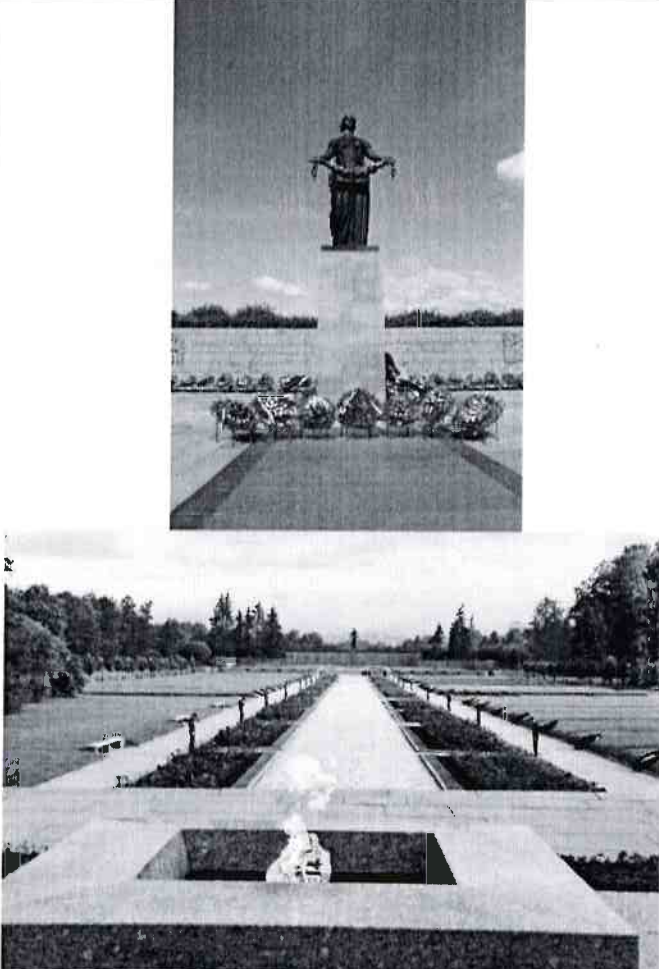
### Задание 3. Чтобы помнили...

В последние годы, к великому сожалению, в некоторых странах происходит забвение памяти павших героев в Великой Отечественной войне. Сносятся памятники, происходит отрицание событий того времени. Но в наше нелегкое время мы не должны забывать нашу историю.

В этом задании Вам предстоит изучить информацию о некоторых памятниках, посвященных событиям Великой Отечественной войны. В таблице даны описания или представлены изображения известных в нашей стране воинских мемориальных комплексов или памятников героям Великой Отечественной войны. Также сформулированы вопросы, связанные с этими мемориалами. Ответьте, пожалуйста, на них, занеся ответы в соответствующие строки третьего столбика.



№	Описание или изображение	Вопросы
1.	 <p data-bbox="523 573 794 607">Памятник-ансамбль</p>  <p data-bbox="576 1070 735 1104">Скульптура</p>	<p data-bbox="1034 203 1481 271">1. Название памятника-ансамбля: <u>Мемориал Сталинградской битвы</u> 1</p> <p data-bbox="1034 315 1481 427">2. Название скульптуры памятника-ансамбля: <u>Родина - мать зовёт</u> 1</p> <p data-bbox="1034 461 1481 573">3. Название возвышенности, на которой расположен: <u>Мамин курган</u> 1</p> <p data-bbox="1034 573 1481 685">4. В каком городе расположен: <u>Волгоград</u> 1</p> <p data-bbox="1034 719 1481 808">5. Название города до 1925 г.: <u>Царицын</u> 1</p> <p data-bbox="1034 864 1481 976">6. Название города с: 1925 по 1961 гг.: <u>Сталинград</u> 1</p>
2.		<p data-bbox="1034 1111 1481 1178">1. Название памятника: _____</p> <p data-bbox="1034 1189 1481 1301">2. В каком субъекте России расположен: _____</p> <p data-bbox="1034 1335 1481 1402">3. В каком городе расположен: _____</p> <p data-bbox="1034 1413 1481 1525">4. На каком физико-географическом объекте (мысе) расположен: _____</p> <p data-bbox="1034 1559 1481 1671">5. Какой субъект Российской Федерации окружает тот, в котором расположен памятник: _____</p>

№	Описание или изображение	Вопросы
3.		<p>1. Название мемориального комплекса:</p> <p>_____</p> <p>_____</p> <p>2. Субъект РФ, в котором расположен:</p> <p>_____</p> <p>3. С каким регионом России граничит субъект, в котором расположен памятник:</p> <p>_____</p>
4.	<p>История этого мемориального комплекса относится не только ко временам Великой Отечественной войны, но и к современности. 8 сентября 2022 года завершилась его реконструкция.</p> 	<p>1. Название мемориала:</p> <p>_____</p> <p>2. Субъект РФ, в котором расположен:</p> <p>_____</p> <p>3. В какой природной зоне находится территория этого мемориального комплекса:</p> <p>_____</p> <p>4. Памятник расположен на одной из высших точек этого протяженного орографического объекта. Укажите его:</p> <p>_____</p>

№	Описание или изображение	Вопросы
		<p><i>Вопросы: ...</i></p> <p><i>...</i></p> <p><i>...</i></p> <p><i>...</i></p> <p style="text-align: center; color: red; font-size: 2em;">0</p>

Максимальное количество баллов – 20.

Члены жюри (подписи) \_\_\_\_\_ *[Signature]*

*66*

(фактически  
набранное  
количество баллов)

**Задание 4. «Транспортно-логистические проблемы».**

1. Мы живем в самой большой стране мира, которая обладает богатейшим природно-ресурсным потенциалом, где выпускается большое количество разнообразной промышленной и сельскохозяйственной продукции, часть ее отправляется на экспорт. Одной из территориальных проблем развития отечественной экономики является серьезный дисбаланс в размещении основных природных ресурсов и мест их потребления. В связи с этим огромное значение придается развитию транспорта. Одним из самых грузонапряженных видов транспорта является железнодорожный. Ваша задача – разобраться с географией перевозок основных грузов по железным дорогам страны.

В таблице представлены некоторые виды перевозимых по железным дорогам России грузов и железнодорожные станции, в которых осуществляется погрузка этих грузов для отправки в другие регионы страны.

Вам предстоит, исходя из знаний о размещении минерального сырья, основных принципов размещения производства и сельского хозяйства в стране, сопоставить груз и станцию погрузки и вписать его в последний столбец таблицы из предложенного списка.

№	Вид грузов	Станция погрузки
1.	Древесина	1 Кошкин
2.	Моторное топливо	1 Ярославль
3.	Железные руды	1 Губкин
4.	Каменный уголь	1 Ерунаково
5.	Стальной прокат	1 Липецк
6.	Автомобили	1 Тула
7.	Комбайны	0 Саратов
8.	Калийные удобрения	1 Соликамск
9.	Пшеница	0 Ростов-на-Дону
10.	Сахар-песок	1 Тула Коноково

**Список станций** погрузки некоторых видов грузов для сопоставления (в алфавитном порядке):

Губкин (Белгородская обл.), Ерунаково (Кемеровская обл.), Коноково (Краснодарский край), Котлас (Архангельская обл.), Липецк, Ростов-на-Дону, Саратов, Соликамск (Пермский край), Тула, Ярославль.

2. В 2022 году из-за политико-экономических изменений серьезно скорректировался рынок поставок углеводородов из России. Некоторые газопроводы подверглись серьезному воздействию, которые привели к невозможности поставки по ним продукции на традиционные рынки. Но Россия продолжает оставаться одним из лидеров по запасам и добыче газа в мире. Углеводородное сырье продолжает быть востребованным. Вам предстоит разобраться как изменился вектор поставок и какие проблемы приходится решать. Для этого необходимо ответить на ряд вопросов. Они сформулированы в таблице.



Вопрос	Ответ
<p>1. Как изменилась география экспортных поставок природного газа из России в 2022 г.?</p> <p>В направлении каких основных стран произошло переориентирование?</p>	<p>Практически прекратились поставки газа в Европу, напали поставки газа в Азию, т.е. в Китай, Казахстан, Киргизия и т.д.</p> <p style="text-align: center;">3</p>
<p>2. Что в основном препятствует осуществлять поставки газа в этих направлениях?</p>	<p>Ремонт, необходимость прокладки новых газопроводов.</p> <p style="text-align: center;">1</p>
<p>3. Какие газопроводы (названия) уже созданы в указанных перспективных направлениях?</p>	<p><del>Среднеазиатский газопровод</del>  <del>Северокавказский газопровод</del>  <del>Среднеазиатский газопровод</del></p> <p style="text-align: center;">05</p>

Максимальное количество баллов – 20.

Максимальное количество баллов за аналитический тур – 80.

Члены жюри (подписи) \_\_\_\_\_

(фактически  
набранное  
количество баллов)